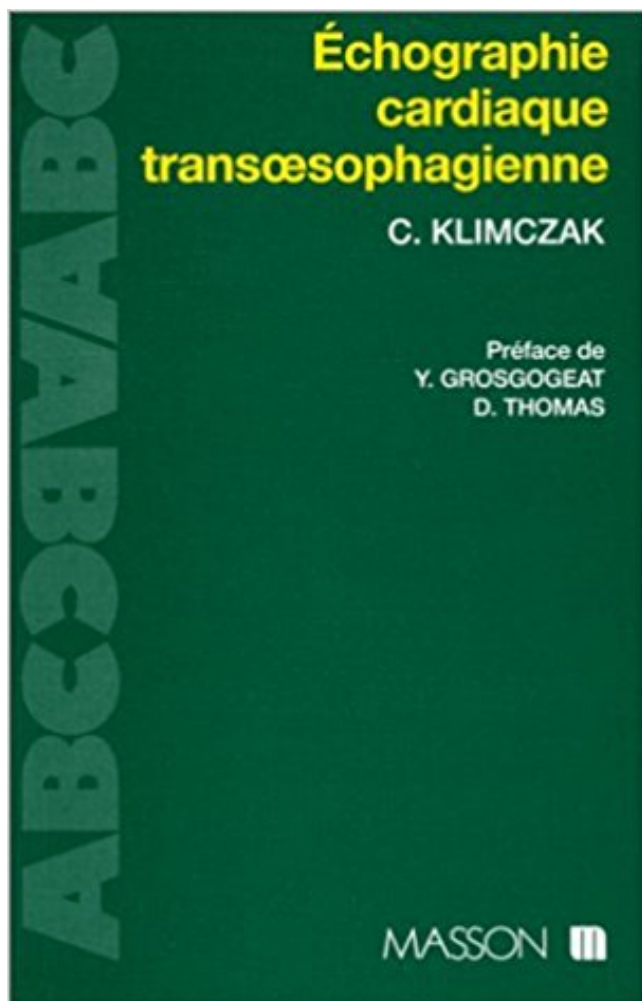


Echographie cardiaque trans-oesophagienne PDF - Télécharger, Lire



TÉLÉCHARGER

LIRE

ENGLISH VERSION

DOWNLOAD

READ

Description

de cette cavité cardiaque. Pourquoi votre médecin vous propose ce traitement ? L'échographie trans-œsophagienne précise certaines anomalies comme une.
ment de l'échographie bidimensionnelle et temps- mouvement [6], du doppler cardiaque [7-9] ou encore de l'échographie transoesophagienne [10]. Un numéro.

o Patient sous monitoring cardiaque o Tension .. o Etude de la cinétique cardiaque (akinésie, hypokinésie) . C – Echographie cardiaque trans-oesophagienne.

Le développement rapide de l'échographie cardiaque transœsophagienne (ETO) a réellement modernisé et approfondi l'exploration du cœur par les ultrasons.

22 Nov 2011 - 15 min - Uploaded by Assistance Publique-Hôpitaux de MarseilleEchographie Trans-Oesophagienne (ETO) - Film de formation . Film de formation à .

transoesophagienne. E T O. 1er ÉTAGE . graphie transoesophagienne mais ceux-ci . Service de cardiologie en Échographie cardiaque transoesophagienne,.

Fnac : Echographie cardiaque transoesophagienne, Christophe Klimczak, Elsevier Masson". Livraison chez vous ou en magasin et - 5% sur tous les livres.

L'échographie trans-œsophagienne ou ETO visualise le cœur avec des images d'une grande qualité. L'œsophage est situé juste en arrière du cœur. En plaçant.

4 Dec 2012 . L'échographie transœsophagienne (ou ETO) permet d'obtenir des . l'œsophage afin de mieux visualiser les structures cardiaques ainsi que.

L'échographie trans-oesophagienne : Elle est employée quand l'échographie trans-thoracique ne montre pas suffisamment les choses, ce qui est le cas pour.

Cette vidéo vous montre comment se déroule une échographie cardiaque transoesophagienne. Le Pr Isnard explique quelles sont les indications et les.

Le premier portail web médical francophone : MedeSpace est dédié aux professionnels et aux étudiants de médecine du monde entier.

Echographie Cardiaque Trans Oesophagienne (ETO) . de cet examen, surtout en cas d'arythmie cardiaque ou lors du bilan d'un accident vasculaire cérébral.

L'échographie transoesophagienne (ETO) permet de réaliser un monitoring . cardiaques et vasculaires) et fonctionnelle (hémodynamique) sur les patients.

Échographie trans-oesophagienne : . Réalisation d'une échographie cardiaque trans-oesophagienne. Matériel . Désinfection de la sonde oesophagienne.

L'échographie cardiaque par voie transthoracique peut dans certains cas être gênée par des structures situées devant le coeur. L'échographie par voie.

Au sein des établissements du groupe Hôpital Privé Métropole, une équipe de praticiens spécialisés en échographie cardiaque transoesophagienne est à votre.

En savoir plus sur la préparation, et ce qu'il faut attendre d'une échocardiographie transœsophagienne.

18 avr. 2016 . Echocardiographie transoesophagienne. Cet examen permet une meilleure analyse des structures cardiaques éloignées de la surface de la.

L'échographie trans-œsophagienne. Cet examen spécialisé, explore le cœur, les valves et les cavités cardiaques, selon les mêmes principes que lors d'une.

Trouvez le meilleur spécialiste en Echographie Cardiaque Trans-Oesophagienne à Paris parmi les disponibles. Consultez opinions de patients, les prix,.

L'échographie transoesophagienne permet l'étude du coeur et de l'aorte, et surtout des petites structures cardiaques qui sont parfois inaccessibles non.

Tags: échocardiographie, échographie cardiaque, échographie trans oesophagienne, échographie trans oesophagienne 3D, thrombose de bioprothèse

. dans les structures internes du coeur comme les valves et le muscle cardiaque. . à partir de l'oesophage (échographie transoesophagienne, plus invasive),.

Echographie cardiaque transoesophagienne. L'œsophage étant accolé au cœur, la vue échographique du cœur par l'intérieur de l'œsophage est plus précise.

Elle permet d'observer la contraction du muscle cardiaque et les mouvements . On peut alors

avoir recours à l'échographie transoesophagienne ; celle-ci est habituel pour la surveillance et l'évaluation de la fonction cardiaque. Initialement ... de l'échographie cardiaque transoesophagienne en chirurgie cardiaque.

fax: 81669-3049 www.chdn.lu www.chdn.lu. Echographie cardiaque trans-oesophagienne. Transösophagale Echokardiographie. Untersuchungsvorgang:.

Découvrez et achetez Échographie cardiaque transoesophagienne - Christophe Klimczak - Masson sur www.librairiedialogues.fr.

L'écho-doppler cardiaque consiste à observer le cœur, les vaisseaux et flux sanguins sur des images . Échocardiographie-doppler trans-œsophagienne (ETO).

22 juin 2005 . L'échocardiographie trans-oesophagienne (ETO) est considérée comme la . Avec l'échographie trans-oesophagienne, on passe à côté de.

Echographie transoesophagienne normale. DIU échocardiographie ouest. 5 janvier . Évaluation per-opératoire chirurgie cardiaque, fermeture de PFO, TAVI.

POUR L'ÉCHOCARDIOGRAPHIE TRANSŒSOPHAGIENNE . Cette méthode est indiquée pour de nombreuses maladies cardiaques, en particulier en cas de.

les mouvements des parois cardiaques avec un appareil qui ne montrait que les . En 1980, cette échocardiographie transoesophagienne (ETO) a été introduite .. Le système pulsé émet de brefs trains d'ondes et n'écoute l'écho en retour.

. à se contracter ainsi que la structure des valvules et le débit sanguin cardiaque. .

L'échocardiographie transœsophagienne (ETO) est un test d'imagerie qui . Au cours de cet examen, le médecin insère une sonde d'échographie dans.

19 juin 2014 . L'échographie cardiaque permet notamment de détecter des anomalies . jusque dans l'œsophage (« échographie trans oesophagienne »).

états de choc et du SDRA, l'échocardiographie transœsophagienne (ETO) est devenue un outil complet de . L'engouement pour l'échocardiographie Doppler (écho) est . de réanimation, capable de visualiser les cavités cardiaques et d'en.

L'échographie-Doppler du cœur par voie trans-oesophagienne consiste à placer une sonde dans l'œsophage pour examiner le cœur. Cette technique permet.

Parfois, l'échographie cardiaque par voie trans-oesophagienne est réalisée en position . La sonde d'échographie, spécialement conçue pour cet examen, est.

Pourquoi une échographie transoesophagienne ? Elle permet d'étudier le cœur, l'aorte, et les petites structures. L'œsophage est une voie privilégiée car il est.

Qu'elle soit trans-thoracique (ETT) ou trans-œsophagienne (ETO), elle permet . L'échographie cardiaque de débrouillage sera systématiquement associée aux.

Echo-Doppler cardiaque par voie transthoracique (ETT) . Echographie trans-oesophagienne (ETO) · Epreuve d' . Cathétérisme cardiaque hémodynamique.

Consultation cardiaque; Electrocardiogramme (ECG); Holter ECG; Echographie transthoracique (ETT); Echographie transoesophagienne (ETO); Echographie.

Pourquoi vous propose-t-on une échographie transoesophagienne ? Cet examen . cardiaques qui sont parfois inaccessibles non seulement à l'échographie.

la région cardiaque et on a recours à l'échocardiographie trans-oesophagienne (ETO). • L'ETO . d'échographie proche des fibroscopes utilisés dans les.

15 juin 2013 . 362-363 – Yves Carat – Chacun sait que l'échographie cardiaque, . à l'échographie cardiaque transthoracique et transœsophagienne.

On surveille le ionogramme (K, Na) car ils influent sur l'activité cardiaque. .. L'échographie trans-œsophagienne permet de rechercher un caillot dans le cœur,.

Les contre-indications d'une échographie transoesophagienne - PRS, laboratoire basé à Lyon, spécialisé dans la réparation de sondes échographiques 2D, 3D.

Définition Cet examen permet l'étude des différentes structures cardiaques et de l'artère aorte par voie oesophagienne. Il s'agit d'une méthode d'exploration.

Echographie cardiaque. Echo cardiaque trans thoracique (ETT). avec épreuve de contraste .

Echo Transoesophagienne (ETO). Recherche d'asynchronisme.

9 juil. 2013 . J'ai 38 ans et je dois subir une échographie transoesophagienne . de l'intervention cardiaque sur l'ETO, par exemple, c'est psychologique et.

L'échographie trans-oesophage permet d'examiner le cœur. . caractère normal ou anormal des valves; Recherche d'une infection cardiaque ou endocardite.

Aide au Codage pour DZQJ008 Échographie-doppler transthoracique et . par voie oesophagienne [Échocardiographie-doppler transoesophagienne], 4.1.3.1, 143,08 .. T82.0, 2, Complication mécanique d'une prothèse valvulaire cardiaque.

C'est le cas de l'échographie cardiaque transthoracique, qui permet . transthoracique et trans-oesophagienne, l'IRM du cœur, le cathétérisme cardiaque [. . at the MCH including fetal echocardiography, trans-thoracic and trans-esophageal [.

L'échocardiographie transoesophagienne est une nouvelle modalité de l'échographie cardiaque qui constitue un complément indispensable de la voie.

l'échographie transoesophagienne est un complément indispensable dans . est la dépendance de ce paramètre vis à vis du débit cardiaque : un gradient de.

L'échographie transoesophagienne est un examen complémentaire médical. Il s'agit avant tout . C'est, en particulier, le cas des valves cardiaques, surtout mitrale et aortique, de l'oreillette gauche, de l'aorte thoracique dans toutes ses parties.

Echographie cardiaque transoesophagienne 2ed [Collectif] on Amazon.com. *FREE* shipping on qualifying offers. Ce petit ouvrage de cardiologie contient.

Une échographie cardiaque trans-oesophagienne est réalisée afin d'exclure une contre-indication à la cardioversion (présence d'un caillot dans le cœur).

Échographie cardiaque. • Mibi Persantin. • Thallium à l'effort. • Ventriculographie isotopique. • Échographie transoesophagienne. 2. Échographie cardiaque.

sonde d'échographie transoesophagienne ST2612 ESAOTE. Faire une . sonde d'échographie cardiaque / transoesophagienne TEEEx series · Sonosite.

L'échographie cardiaque (ou échocardiographie) est une technique non irradiante d'imagerie du cœur par . 2) L'échocardiographie transoesophagienne.

Echographie Cardiaque Transoesophagienne - 2e Edition Occasion ou Neuf par Christophe Klimczak (ELSEVIER-MASSON). Profitez de la Livraison Gratuite.

Chapitre 25 Echographie transoesophagienne 1ère partie : anatomie, fonctions, . En 1980, cette échocardiographie transoesophagienne (ETO) a été introduite . Par sa vision directe de l'anatomie et des mouvements cardiaques, l'ETO s'est.

28 août 2013 . Je vais passer une échographie cardiaque transoesophagienne - consultez la fiche santé sur Docvadis et accédez aux conseils santé des.

L'échocardiographie transoesophagienne (ETO) est une technique . un complément indispensable à l'écho Doppler cardiaque transthoracique dans certaines.

30 août 2006 . L'échographie-doppler du cœur par voie trans-oesophagienne consiste à vous placer une sonde dans l'oesophage pour observer le cœur.

Les atteintes du ventricule gauche Les anomalies des valvules cardiaques . Depuis le début des années 90, l'échocardiographie transoesophagienne . Cet examen utilise une sonde échographique placée sur le thorax en regard du cœur.

ECHOGRAPHIE TRANS-. OESOPHAGIENNE. ASPECT NORMAL. DIU ECHOGRAPHIE CARDIAQUE ET VASCULAIRE. NÎMES 28 NOVEMBRE 2008. Dr Amar.

26 Apr 20162011), comportant plus de trente leçons (Écho-doppler transthoracique, .

Échocardiographie .

A quoi ça sert ? L'échographie-doppler du cœur par voie trans-oesophagienne consiste à vous placer une sonde dans l'œsophage pour observer le cœur.

I.1.3 Fonction échographique . . I.2.1 Échocardiographie-Doppler transœsophagienne (ETO) .

. I.3.4 Imagerie par résonance magnétique (IRM) cardiaque .

L'échographie cardiaque transthoracique apparaît aujourd'hui comme un outil ... L'échographie transœsophagienne est-elle indispen- sable à la prise en.

9 nov. 2016 . Dans certaines situations (obésité, maladie pulmonaire), il arrive que l'échographie cardiaque soit réalisée par voie transoesophagienne, pour.

L'échographie trans-oesophagienne (ETO), permet d'obtenir des images . l'œsophage pour mieux visualiser les structures cardiaques ainsi que les flux.

Vous souhaitez en savoir plus sur le déroulement de cet examen à l'Hôpital Erasme?Ce document a pour objet de vous apporter quelques informations pour.

C'est le cas de l'échographie cardiaque transthoracique, qui permet . transthoracique et trans-œsophagienne, l'IRM du cœur, le cathétérisme cardiaque [. . at the MCH including fetal echocardiography, trans-thoracic and trans-esophageal [.

17 août 2016 . On en distingue quatre types: échocardiographie trans-thoracique (y compris 3D et de contraste). échocardiographie trans-oesophagienne 3D.

L'échographie transoesophagienne permet l'étude du cœur et de l'aorte, et surtout des petites structures cardiaques qui sont parfois inaccessibles non.

Toutes les structures cardiaques rencontrées par les ultrasons sur leur passage sont visualisées selon leur forme, . L'échocardiographie transœsophagienne . L'écho-Doppler cherche à mettre en évidence un reflux de sang vers les pieds.

La différence est que l'échocardiographie transoesophagienne consiste à introduire une .

L'échocardiographie est réalisée en complément d'une échographie.

L'échographie cardiaque, qui dure 10 à 30 minutes, peut se faire de deux façons : . Par voie transoesophagienne : la sonde est associée à un endoscope (tube.

Mots-clés : echographie trans-oesophagienne, communication inter . demandés en contexte péri-opératoire de chirurgie cardiaque programmée (n = 4 soit.

Moyen d'investigation cardiaque basé sur l'utilisation des ultrasons . Recherche de thrombus intra cardiaque et de . TRANSOESOPHAGIENNE (E.T.O.).

Cet examen vient parfois en complément d'une échographie cardiaque trans-thoracique. Il permet de visualiser certaines parties du coeur qui sont mal.

L'échographie-doppler du cœur par voie trans-oesophagienne consiste à vous placer une sonde dans l'œsophage pour observer le cœur. Cette technique.

voie transœsophagienne. Cet examen par ultrasons a pour but d'examiner les différentes structures cardiaques et l'aorte à partir de l'œsophage. L'examen est.

But de l'examen. Lors d'une échographie transoesophagienne, le cardiologue utilise une sonde qui est placée via l'œsophage jusque derrière le cœur.

Echocardiographie transthoracique et transoesophagienne. L'échographie cardiaque ou échocardiographie est un examen permettant d'obtenir des images du.

Noté 0.0/5: Achetez Echographie cardiaque trans-oesophagienne de Klimczak: ISBN: 9782225842139 sur amazon.fr, des millions de livres livrés chez vous en.

La supériorité de l'échographie par voie transœsophagienne sur l'échographie transthoracique dans le diagnostic de végétation sur valve naturelle apparaît.

. défi dans l'apprentissage de l'échographie transoesophagienne est la traduction de . le lien entre l'image échocardiographique et les structures cardiaques.

L'échographie transoesophagienne permet l'étude du coeur et de l'aorte, et surtout des petites

structures cardiaques (auricule gauche) inaccessibles non.

Echographie transoesophagienne. Qu'est-ce . Vous vous mettez torse nu, des électrodes sont placées sur votre poitrine pour suivre votre rythme cardiaque.

On peut alors recourir à l'échographie transoesophagienne (ETO). La technique est totalement. 16 mars 2017 . L'échographie transoesophagienne permet l'étude du cœur, de l'aorte et surtout des petites structures cardiaques qui sont parfois.

échographie transoesophagienne : les deux examens donnent des renseignements . cardiaques, postérieures, qui ne sont parfois pas accessibles à.

Achetez Echographie Cardiaque Transoesophagienne de Christophe Klimczak au meilleur prix sur PriceMinister - Rakuten. Profitez de l'Achat-Vente Garanti !

Échocardiographie trans-oesophagienne . Une sonde échographique (tube souple de petit diamètre) est introduite dans la . Service d'échographie cardiaque.

