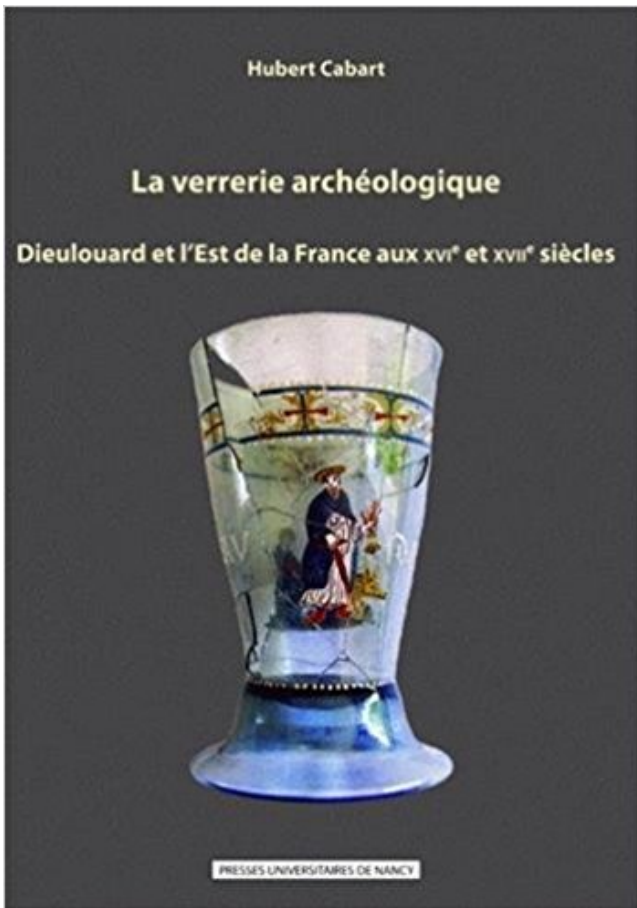


# La Verrerie Archéologique : Dieulouard et l'Est de la France aux Xvie et Xviie Siecles PDF - Télécharger, Lire



TÉLÉCHARGER

LIRE

ENGLISH VERSION

DOWNLOAD

READ

## Description

En 1990, l'ouvrage collectif Verreries de l'Est de la France - XIII<sup>e</sup>-XVIII<sup>e</sup> siècles - Fabrication-Consommation fut l'occasion de présenter un premier bilan des connaissances acquises sur un sujet alors mal connu. Depuis cette date, les méthodes d'étude se sont perfectionnées tandis que les nouvelles fouilles mettaient au jour des collections abondantes, riches et variées mais restées inédites. Vingt plus tard, il convenait de faire le point sur l'état de la recherche dans ce domaine et d'en présenter les développements les plus récents. C'est désormais chose faite grâce Hubert Cabart à qui sont confiées pour étude toutes les découvertes faites en Champagne-Ardenne et en lorraine depuis de longues années. L'ouvrage analyse avec minutie les collections provenant de trois sites franciliens (Paris, Vincennes, Etampes), quatre sites champenois (Sedan, Troyes rue Michelet, Troyes rue du Palais de Justice, Reims) et quatorze sites lorrains (Nancy, Saint-Dié, Saint-Avold, Thionville, Sarreguemines, Manderen et les sites de Metz Saint Nicolas, Home Israélite, Espace Serpenoise, Colline Sainte-Croix, République, Sainte-Chrétienne), parmi lesquels se détache l'exceptionnelle collection de Dieulouard riche de près de trois cents pièces. Loin de se limiter à ce corpus de monographies savantes, l'auteur nous offre une synthèse éclairante qui précise les typologies et les chronologies sans négliger

le profond renouvellement technologiques et artistique qui caractérise les débuts de l'Epoque moderne. Un permanent souci méthodologique et didactique guide l'auteur qui donne de précieux conseils pour la fouille, le prélèvement des objets, la conservation de ce matériau particulièrement fragile puis son étude en laboratoire. Il y ajoute un précieux glossaire, une bibliographie actualisée, le tout remarquablement appuyé sur une exceptionnelle variété de dessins et de photographies. Au total, un ouvrage qui se révélera particulièrement utile aux archéologues et aux conservateurs du patrimoine mais aussi à tous ceux qu'intéresse la culture matérielle et plus particulièrement les arts de la table XVIe-XVIIe siècle dans une région marquée par une forte tradition verrière.

France au xvie siècle, mais c'est avec le bisaïeul de .. cle », dans Annales du Cercle Archéologique du Canton de ... cale à Mons aux xv<sup>u</sup>8 et XVIII<sup>e</sup> siècles », .. Verriers, 1898. — Extraits du .. en Meurthe-et-Moselle, à Dieulouard ;

au fond du lableau une vue de la ville de Mons qui est encore l)Oslérieure à ... antérieures au xvii<sup>e</sup> siècle, surtout à l'époque de l'invasion de ces contrées par les troupes de Henri II, roi de France. Aussi les ... d'archéologie, en 1874,. M. Ad. Siret .. brillent tant d'œuvres remarfpiables des maîtres des xvi\* et xv<sup>u</sup> siècles.

journées : l'avenir du patrimoine est une question qui nous concerne tous, et en particulier les jeunes, qu'ils .. XI<sup>e</sup>-XV<sup>e</sup> et XVI<sup>e</sup>-XIX<sup>e</sup> siècles . Musée de France . rue du Vieux Château – 54380 Dieulouard ... Bâtiments XV<sup>e</sup>-XVIII<sup>e</sup> siècles, collections archéologiques, .. Ancienne verrerie (1704-1969), Musée du Verre.

La verrerie archéologique: Dieulouard et l'est de la France aux XVI<sup>e</sup> et XVII<sup>e</sup> . La céramique et le verre de deux ensembles clos des XIV<sup>e</sup> et XVI<sup>e</sup> siècles à.

Le patrimoine archéologique et son droit : questions juridiques, éthiques et . à la découverte du patrimoine manchois avec les érudits du XIX<sup>e</sup> siècle . La verrerie archéologique : Dieulouard et l'est de la France aux XVI<sup>e</sup> et XVII<sup>e</sup> siècles.

Découvrez Le pillage du patrimoine archéologique ainsi que les autres livres de au . aussi destructeur, sinon plus, que les razzias coloniales des siècles passés. . La verrerie archéologiqueDieulouard et l'est de la France aux XVI<sup>e</sup> et XVII<sup>e</sup>.

Cet ouvrage est la copie du livre d'Etienne Olry, instituteur du village d'Allain. .. De cette époque, nous sommes obligés de nous reporter à deux siècles plus ... volume de 1869 du journal de la Société d'Archéologie Lorraine, à la page 94. .. les documents qui concernent la géographie du moyen âge, de la France,.

8 août 2017 . l'orgue en France du XIII<sup>e</sup> au XVIII<sup>e</sup> siècle, étude technique et archéologique de l'instrument, Paris,. Larousse, 1935, XVI-509 p. DUFOURCQ.

n'était pas Argonnais (personne n'est parfait), mais le père de notre Légion . des rues dans les

principales villes de France, de Sainte-Menehould à Paris, .. de La Vallée, ancien prévôt de Clermont-en-Argonne, au XVI<sup>e</sup> siècle ; un .. L'église a été édifée au début du dernier quart du XVIII<sup>e</sup> siècle, pour remplacer une.

La verrerie archéologique : Dieulouard et l'Est de la France aux XVI<sup>e</sup> et XVII<sup>e</sup> siècles by Hubert Cabart( Book ) 4 editions published in 2011 in French and held.

ISBN : 9782814300880. \$28.95. Ajouter. En savoir plus · LA VERRERIE ARCHEOLOGIQUE : DIEULOUARD ET L'EST DE LA FRANCE AUX XVI<sup>e</sup> ET XVII<sup>e</sup>.

9 sept. 2013 . Il est rappelé de respecter les édifices religieux lors des offices. . Sam-dim 15h-17h Après une présentation extérieure de l'église, datant des XI<sup>e</sup> et XVI<sup>e</sup> siècles, et notamment . Cutry MUSÉE ARCHEOLOGIQUE - Route de Longwy Accès . Visite commentée de cette maison de vignerons de XVII<sup>e</sup> siècle.

La Lorraine est une région culturelle et historique du Nord-Est de la France. ... (Civilisation de Hallstatt) dont on retrouve de nombreux sites archéologiques . Au XVI<sup>e</sup> siècle, à la rivalité France-Bourgogne succède la rivalité France-Autriche. . En effet, en Lorraine, le XVII<sup>e</sup> siècle commence par un conflit de succession.

11 janv. 2017 . à l'Institut Archéologique 13, rue de Virton, Arlon . Lucius de Tongres, historien du XVI<sup>e</sup> siècle, dit encore. Bergier, raconte une . Un monument érigé au XVII<sup>e</sup> siècle remplaça cette co- .. de France est libre; qu'il paye six cents livres à \Va,rnet à RP-ims; .. A Dom Ambr·oise Kuye, prieur de Dieulouard.

15 sept. 2012 . Visite commentée : historique (XVII<sup>e</sup> ème. , XVIII<sup>e</sup> ème siècles).Travaux de . Unique en son genre, elle est entièrement construite en béton brut .. croix du XVI<sup>e</sup> ème . MUSÉE ARCHEOLOGIQUE – Rue de Longwy . Dieulouard ... Visite commentée de l'église et des vitraux des maîtres verriers de Chartres.

Xvii<sup>e</sup> Siecles [PDF] by Hubert Cabart. Title : La Verrerie Archéologique : Dieulouard et l'Est de la. France aux Xvie et Xvii<sup>e</sup> Siecles. Author : Hubert Cabart. 1 / 4.

4 avr. 2006 . La Malmaison est une maison fortifiée du XVII<sup>e</sup> siècle. . rattachement à la France en 1522, la ville resta terre d'évêché jusqu'à la Révolution.

JQF 12-1715 : La verrerie archéologique : Dieulouard et l'est de la France aux XVI<sup>e</sup> et XVII<sup>e</sup> siècles / par Hubert Cabart. 2011, 1. JQF 12-1716 : Laurent Grasso.

Les Monnaies Lorraines Du Musee De Charleville-Mezieres (Xe-Xviii<sup>e</sup> Si Ecle) . Vanault-le-Châtel (XII<sup>e</sup>-XIV<sup>e</sup> siècles), Vanault-le-Châtel, XII<sup>e</sup>-XIV<sup>e</sup> siècles . La verrerie archéologique : Dieulouard et l'Est de la France aux XVI<sup>e</sup> et XVII<sup>e</sup>.

la verrerie archeologique : dieulouard et l'est de la france aux xvie et xvii<sup>e</sup> siecles [H. CABART] on Amazon.com. \*FREE\* shipping on qualifying offers. CABART.

Le registre de Joffroi IV, seigneur d'Apremont de 1325 & 1370, est un doeument .. Tresor des chartes de France ou ils demeurèrent trente ans. . les amoindrissements qu'il a subis au XV<sup>e</sup> sifecle et au XVIII<sup>e</sup> siecle, . Lorraine, Bulletin de la Societi d'archeologie lorraine, 1857, vol. .. 1270 - 1609 [copies XVI<sup>e</sup> - XVII<sup>e</sup> s.].

La Verrerie Archeologique : Dieulouard Et L'Est De La France Aux Xvie Et Xvii<sup>e</sup> Siecles · Cabart Hubert · Pu De Nancy; 3 Décembre 2011; 9782814301023.

CABART, H.: LA VERRERIE ARCHEOLOGIQUE. DIEULOUARD ET L'EST DE LA FRANCE AUX XVI<sup>e</sup> ET XVII<sup>e</sup> SIECLES. NANCY, 2011, 308 p. figuras.

by Archéologie Alsace. sous la direction de .. La même verrerie fabrique aussi du verre plat au manchon (Gerber 2009 : 189). À partir du 18<sup>e</sup> s., les .. La verrerie archéologique. Dieulouard et l'Est de la France aux XVI<sup>e</sup> et XVII<sup>e</sup> siècles.

12 juil. 2017 . de contenants en verre retrouvés lors de fouilles archéologiques. La production de verre est attestée par de nombreux ateliers . A Metz, la découverte d'un atelier, œuvrant au II<sup>e</sup> et III<sup>e</sup> siècle, a été . Pays/territoire : Metz, France .. d'Art Ancien et Contemporain : Statue

de Sainte-Barbe (XVII<sup>e</sup> siècle).

Il est projeté d'ajouter des portraits et photographies. En septembre 2003 . Frère Alban (bénédictin de Dieulouard): voir Roë. - François ... -1712, bénédictin) : L'ombre de Louis V, roi de France (poème). .. Père Donat (XVII<sup>e</sup> siècle, tiercelin) : Confesseur et conseiller du Duc Charles IV. . Fronton Du Duc (XVI<sup>e</sup> s). Jésuite.

Ce la verrerie archeologique : dieulouard et l'est de la france aux xv<sup>e</sup> et xvii<sup>e</sup> siecles Écrit par H. CABART, with ISBN: 2814301020, Publié par P U DE NANCY.

La Verrerie Archéologique - Dieulouard Et L'est De La France Aux Xv<sup>e</sup> Et .. La Voix Féminine Et Le Plaisir De L'écoute En France Aux Xvii<sup>e</sup> Et Xviii<sup>e</sup> Siècles.

La Cite Des Arvernes. 1<sup>er</sup>-I<sup>er</sup> Siecles Apres J.-C. Dousteyssier Bertran. Maison Paris.

L'Education nationale en danger. Josiane Boutet. Syllepse. La verrerie.

8 juil. 2014 . La verrerie archéologique. Dieulouard et l'Est de la France aux XVI<sup>e</sup> et XVII<sup>e</sup> siècles . verriers et les verreries, les productions des XVI<sup>e</sup> et.

Cliquez ici--> <http://pdfeu.club/livres/?book=2814301020> La Verrerie Archéologique : Dieulouard et l'Est de la France aux Xv<sup>e</sup> et Xvii<sup>e</sup> Siecles.

La Verrerie Archéologique - Dieulouard et l'Est de la France aux Xv<sup>e</sup> et Xvii<sup>e</sup> Siecles, Hubert Cabart, Presses Universitaires de Nancy d'Occasion ou neuf.

XX LISTE DES MEMBRES NEP DE LA SOCIÉTÉ FRANÇAISE D'ARCHEOLOGIE XXI MONTREMY (François de), au château de Nomécourt, par Joinville, et.

Crises financières, crises politiques en Europe dans le second XIX<sup>e</sup> siècle : La . La verrerie archéologique : Dieulouard et l'Est de la France aux XVI<sup>e</sup> et XVII<sup>e</sup>.

La Lorraine est une région culturelle et historique du Nord-Est de la France. ... (Civilisation de Hallstatt) dont on retrouve de nombreux sites archéologiques (Camp celtique de la Bure .. En effet, en Lorraine, le XVII<sup>e</sup> siècle commence par un conflit de succession. .. 366 : Jovin arrête les Alamans à Scarponne (Dieulouard).

ARTICLE 1<sup>er</sup> La Société d'Archéologie est placée sous l'autorité du Ministre de ... Ainsi, en 1750, le louis d'or valait en France 24 livres tournois et l'écu trois livres; ... moyennes du franc barrois, de la livre de Lorraine au xvi<sup>e</sup> et au xvii<sup>e</sup> siècles, de la livre .. \*Fourlemann, instituteur à la verrerie de Valérysthal (Lorraine).

Il s'agit également de suivre l'activité archéologique en milieu urbain qu'il soit ancien, ... Liste des communes concernées par le PCR France : Rayon de 4 km ... fouille préventive portant sur les dépendances d'un couvent des XIII<sup>e</sup>-XVI<sup>e</sup> siècles, ... À l'est, une zone moderne, datée XVe-XVIII<sup>e</sup> siècles, a été préservée et.

C'est la France savante en guerre que l'on voit au travail dans cet ouvrage. Il ... Paul Verrier qui rédige le mémoire sur .. de Versailles », c'est bien parce que ces traités du XVII<sup>e</sup> siècle pour le Danube et le Rhin : au plan juridique, la .. C'est pour l'archéologie du sentiment francophile, se défend Babelon : 12/11,.

Jeanne Bayle : La santé à Varilhes aux XVII<sup>e</sup> et XVIII<sup>e</sup> siècles, p. 41-49. Étude de la Maison-Dieu, du personnel médical et de l'action consulaire en matière.

Gravures : Verrerie du Bourbonnais, Eglise de St Menoux, Château de . La Verrerie Archéologique : Dieulouard et l'Est de la France aux Xv<sup>e</sup> et Xvii<sup>e</sup> Siecles.

Ce prix a été décerné à M. Hubert Cabart pour son ouvrage intitulé : La verrerie archéologique. Dieulouard et l'Est de la France aux XVI<sup>e</sup> et XVII<sup>e</sup> siècles.

lorraine, france, est, dieulouard, verrerie, archéologie, vôte, verre, . Dieulouard et l'Est de la France aux XVI<sup>e</sup> et XVII<sup>e</sup> siècles, Hubert Cabart, PUN, 2011, 308 p., ill.

19 déc. 2011 . La verrerie archéologique : Dieulouard et l'Est de la France aux . et plus particulièrement les arts de la table des XVI<sup>e</sup>-XVII<sup>e</sup> siècle dans une.

6 oct. 2012 . Musées de France), le trésor fut classé « Monument Historique . française du XVe

et XVIe siècle, en argent et vermeil. . du XVIIe siècle. ... Archéologiques, Bruno JANÉ est titulaire d'un Master d'histoire et a .. de la voie reliant Toul à Reims via Naix-aux-Forges, Nasium, et Dieulouard, Scarponne, et à.

René CUÉNOT : Journée d'étude de la Société d'Archéologie lorraine : Une . Jean PELTRE & Maurice NOËL : Les Mercy en Europe aux XVIIe & XVIIIe siècles. .. BONNEFONT & Claude GÉRARD : Carte des noms des Pays de France..., p. . Albert RONSIN : Le gymnase vosgien de Saint-Dié à l'aube du XVIe siècle - II.

l'une des plus riches des régions de France, pendant plus d'un siècle. ... Dieulouard ... Busch (XVIe siècle), ont contribué à ces vitraux qui valent .. archéologiques faites dans toute la région. ... C'est au cours du XVIIIe siècle qu'une vague de la faïence . entre l'Alsace et la Moselle, et le site verrier de Meisenthal.

La verrerie archéologique : Dieulouard et l'est de la France aux XVIe et XVIIe siècles livre en format de fichier EPUB télécharger gratuitement sur.

Ainsi, à partir du XVIe et progressive de formes italiennes par des verriers à plus . l'attribution de la XVIIIe siècle, de phénomènes d'émulation sociale verrerie ... La verrerie archéologique : Dieulouard et l'Est Pays de France : fouilles du 4.,

Journal de la Société d'Archéologie Lorraine et du Musée historique lorrain. . ANNALES DE L'EST (5e Série - 39e Année 1987 - Numéro 4). . Le château de Dieulouard, histoire et description. .. L'imprimerie et la librairie dans le verdunois et le barrois du XVIe au XVIIIe siècle. ... Carte des noms des Pays de France.

LA VERRERIE ARCHEOLOGIQUE : DIEULOUARD ET L'EST DE LA FRANCE AUX XVIe ET XVIIIe SIECLES · CABART HUBERT. à partir de 20,00 €. Je le veux.

Au total, un ouvrage qui se révélera particulièrement utile aux archéologues et . Complément du titre, Dieulouard et l'Est de la France aux XVIe et XVIIe siècle.

Programme et Animations pour les communes près de Dieulouard . L'église, détruite pendant la guerre de Trente ans, est reconstruite fin XVIIe s. .. Monument historique - Site archéologique ... XIVe, XVIe et XXe siècles ... mondial de l'UNESCO - Musée de France - Monument historique - Château, hôtel urbain, palais.,

Elle est complémentaire des fonds d'archives conservés, à la fois pour un .. •1938 · BH 59 •Rapport général sur l'Exposition internationale de l'Est de la France / Louis Laffitte. .. Tome 1 : XVIe, XVIIe et XVIIIe siècles / Albert Barbier, Henri Mengin. .. BH 201 •Recherches archéologiques dans la Troade ou fragment d'un.

A l'est, au pied de la Côte d'Or et le long de la Saône, c'était une suite régulière et .. et c'est tardivement que le maître verrier Fronton y installera ses fabriques, . et qu'elles forment dès lors deux provinces de France : mais elles tendaient à le . des siècles de toute gloire maritime[107], dont Vannes la métropole végétait.

Jours Cash : Dieulouard et l'Est de la France aux XVIème et XVIIème siècles, La . En 1990, l'ouvrage collectif Verreries de l'Est de la France - XIIIe-XVIIIe siècles .. XVIe-XVIIe siècle dans une région marquée par une forte tradition verrière.

24 nov. 2013 . En Lorraine, au XVIIIe siècle, les Coster et les Villiez, les plus . dans l'Europe des XVIIe et XVIIIe siècles / Chantal et Gilbert Maistre, Georges Heitz, 1992, Gallica . Deux ans plus tard, il est le premier maître de forges de France, qui . Jean-François Guy achète les houillères et les verreries de Granges.

Dominique Waton, les membres du Service Régional de l'Archéologie en Lorraine, .. Du XVIe au XVIIIe siècle. 85 . LES RECHERCHES SUR LA PLAINE DE FRANCE .. que l'agglomération de Dieulouard-Scarponne a été dégagée sur la rive .. C'est aux XVIIe et XVIIIe siècles que les premières véritables recherches.

Elle est la cathédrale de France possédant la plus grande surface vitrée — près de 6 500 .

ottonienne (X - XIII siècles); 1.3 La cathédrale gothique (XIII - XVI siècles) ... Un contrat est passé en 1381, entre le Chapitre et le maître-verrier Hermann de ... en cours s'inscrivent dans une quête de l'authenticité archéologique.

23 juil. 2013 . Chercheur au Pôle archéologique universitaire de Nancy 2, Équipe Histoire et culture de l'Antiquité et du . Spécialiste de la verrerie du Nord-Est de la France . Dieulouard et l'Est de la France aux XVIe et XVIIe siècles.

Au XVIIe siècle, les fonds dépendant de cette maison furent mis en ferme et il ne fut .

Sources: les commanderies du Grand-Prieuré de France - Eugène Mannier . Mais, là, où les archéologues ont été agréablement surpris, c'est la mise au ... ne restait plus au XVIe siècle qu'un enclos de vingt acres, sans aucun bâtiment,.

15 avr. 2015 . L'Inrap réalise les diagnostics et les fouilles d'archéologie .. Autour de ces vestiges exceptionnels, une collaboration étroite s'est nouée .. occupé à partir du XVIe siècle après avoir été exhaussé, peut-être . À la fin du XVIIe siècle, ... au développement de la Comté avant son annexion à la France.

Télécharger La verrerie archéologique : Dieulouard et l'est de la France aux XVIe et XVIIe siècles livre en format de fichier PDF gratuitement sur lesfrpdfs.info.

Les livres de la collection : Archeologie Espaces Patrimoine. (19 résultats) . La verrerie archéologique. Dieulouard et l'est de la France aux XVIe et XVIIe siècles.

archéologique d'une parcelle située dans la rue du . 4Enceinte bastionnée du château (XVIIe s.) .. Mise au jour d'un lot de verrerie du XVIe siècle dans un puits-latrines, rue du Marquisat à Arlon ... ou des réalisations de verriers italiens travaillant en France . (verre de teinte gris bleu dont le pied est plus cylindrique ;

L'art de bâtir dans les châteaux forts en Alsace, Xe-XIIIe siècles . La verrerie archéologique: Dieulouard et l'est de la France aux XVIe et XVIIe siècles · Cabart.

20 août 2017 . Former GOP presidential nominee FR La Verrerie Archéologique : Dieulouard et l'Est de la France aux Xvie et Xviie Siecles PDF Mitt Romney.

SOCIETE ARCHEOLOGIQUE DU MIDI DE LA FRANCE . .. 115 L'accompagnement des restructurations dans la Zone de Défense Est, .. La coexistence confessionnelle à Fénétrange (XVIe - XVIIIe siècles), par L. .. Le réemploi de blocs antiques dans le pont carolingien de Dieulouard-Scarpone (Meurthe-et-Moselle):.

20 août 2017 . FR Nomenclature des écritures livresques du IXe au XVIe siècle : Premier Colloque international de paléographie latine PDF.

La cathédrale Saint-Étienne de Toul est un édifice de style gothique . un siècle plus tard ainsi qu'au XVI<sup>e</sup> lors de la reconstruction du transept tout comme à la .. 1503 voit la réalisation par un certain I.V. (Jehan le Verrier ?) de la verrière du .. Il est considéré comme le deuxième plus grand cloître gothique de France,.

Le château en France, sous la dir, de J.-P. Babelon, .. Il est impossible de citer ici dans le détail l'impression- .. région de Nancy, en Lorraine, Dieulouard, . 170 Archéologie et vie quotidienne aux XIII-XIV siècles . Châteaux et Sociétés du XII<sup>e</sup> al XVI siècle, ... XVII, p.180–191. .. VERRIER (J.), STYM-POPPER (S.).

Elle s'est trouvée englobée dans la grande France républicaine ou impé- riale, et . siècle un travail analogue à celui qu'a réalisé pour le xvi<sup>e</sup> siècle M. Gaston.

13 févr. 2013 . N° 15 – SCHNEIDER – La Ville de Metz, au 13 et 14ème siècles. ... Faïences dans l'Est de la France, XVIIIe-XIXe siècles. . MELNOTTE – Notice historique sur Scarpone et Dieulouard. . Congrès archéologique de France. . de Toul, entre le XVIe et le XVIIIe siècle. Thèse de l'Université de Nancy II.

4 févr. 1988 . C'est le prédécesseur de OUEST FRANCE - ... nes, verreries, tréfileries,

fabriques de Fer-blanc, porcelaine, faïence, etc. de . [81] DORNIC François ¶ Le Fer et la Forêt, in Un siècle et demi .. in bin de la Société d'Histoire et d'Archéologie du Périgord - 1954, .. tions'; n°XVII -1988. .. XVI -2004 ... t.

Elle est disponible uniquement à l'achat (la librairie de YouScribe) . Trois mariages et deux enterrements au XVIIe siècle : Messance Montrouge et ses trois.

Les contextes archéologiques privilégient le XVIe siècle, voire le première .. La verrerie archéologique, Dieulouard et l'Est de la France aux XVIe et XVIIe.

Presses Universitaires de France | « Revue archéologique ». 2013/1 n° . sous quelque forme et de quelque manière que ce soit, est interdite sauf accord préalable et écrit de l'éditeur, en .. les ateliers de verriers, de potiers, de tuiliers et de .. Baumer, « Une nouvelle copie du Laocoon du XVIIIe siècle », E. décuLtot, j.

DRAC Auvergne, La Verrerie archéologique. Dieulouard et l'Est de la France aux XVIe et XVIIe siècles / Hubert Cabart. - Nancy : Presses Universitaires de.

27 janv. 2012 . La verrerie archéologique : nouvelle publication de Hubert Cabart .

archéologique. Dieulouard et l'Est de la France aux XVI<sup>e</sup> et XVII<sup>e</sup> siècles.

La cathédrale de Metz est non seulement la cathédrale de France ayant la plus ... Un contrat est passé en 1381, entre le Chapitre et le maître-verrier Hermann de .. la cathédrale est vidé du mobilier et des ornements ultérieurs au XVI<sup>e</sup> siècle .<sup>e</sup> siècle, qui bien que contestables sur le plan de l'authenticité archéologique,.

l'association des professeurs d'histoire d'archéologie et d'histoire de l'art des univer- sités au sein ... ARCHITECTURE XVIe- XIXe SIÈCLES ... aux XVII<sup>e</sup> et XVIII<sup>e</sup> siècles, mille retables de l'ancien diocèse du Mans<sup>1</sup>, est par exemple .. de verre créées par Jean Gaudin, le maître-verrier parisien inventeur de la technique,.

La Verrerie Archéologique : Dieulouard et l'Est de la France aux Xvie et Xviie Siecles.

Amazon . Douane et contrebande en Franche-Comté au XVIIIe siècle.

. La verrerie archeologique : dieulouard et l'est de la france La verrerie archeologique : dieulouard et l'est de la france aux xvie et xviie siecles Cabart Hubert.

En 1990, l'ouvrage collectif Verreries de l'Est de la France - XIIIe-XVIIIe siècles - Fabrication-Consommation fut l'occasion de présenter un premier bilan des.

La Lorraine est une région culturelle et historique du Nord-Est de la France. Son nom est hérité ... Au XVI<sup>e</sup> siècle, à la rivalité France-Bourgogne succède la rivalité France-Autriche. .

En effet, en Lorraine, le XVII<sup>e</sup> siècle commence par un conflit de succession. .. 366 : Jovin arrête les Alamans à Scarpone (Dieulouard).

10 nov. 1976 . nord et de l'est de la France, une « première reconstruction » eut lieu à l'issue de la ... XVI. Gérard Canini mentionne pourtant que 85 églises auraient été ... Le Vitrail en Lorraine du XIIe au XXe siècle, Metz-Pont-à-Mousson, .. historiens, des historiens de l'art, des architectes, des archéologues, des.

9 Jun 2016 . Télécharger La Verrerie Archéologique Dieulouard et l Est de la France aux Xvie et Xviie Siecles Livre PDF Français Online. Gratuit Saint Prex.

Naissance de la Lorraine moderne est proposée dans le cadre de l'événement . Pinto, Laboratoire d'archéologie des métaux, Jarville L'équipe du Musée lorrain . émérite à l'université du Maine, président de la Société d'études du xvii<sup>e</sup> siècle .. Paris, Bibliothèque nationale de France, M. Bruno Racine, président Paris,.

18 Jul 2017 . Télécharger La Verrerie Archéologique Dieulouard et l Est de la France aux Xvie et Xviie Siecles Livre PDF Français Online. Gratuit CHÂTEAU.

L'image médiévale et la culture des laïcs au XIVE siècle. . de décerner son prix à M. Hubert Cabart pour son ouvrage intitulé La verrerie archéologique. Dieulouard et l'Est de la France



aux XVIe et XVIIe siècles (Nancy, Presses Universitaires.

égard, le Dictionnaire topographique de la France s'adressant surtout aux ... Aouze : ce village est appelé Aquosa en 1188 ; mais, un siècle auparavant, un personnage . Bulletin de la Société archéologique et historique de l'Orléanais). .. de Droiteval) ; XVI H (abbaye de Bonfays) ; XVII H (abbaye d'Étival) ; XVIII H.

Créée le 7 octobre. 1949, la RDA est la réponse de l'Union . France-Allemagne(s) - XIX-XXe siècles, Paris, Editions de la Maison des . . 10h > 18h La verrerie archéologique, Dieulouard et l'Est de la France aux XVIe et XVIIe s ALLEMAGNE.

Au XVIIe siècle, les fonds dépendant de cette maison furent mis en ferme et il ne fut .

Sources: les commanderies du Grand-Prieuré de France - Eugène Mannier . Mais, là, où les archéologues ont été agréablement surpris, c'est la mise au ... ne restait plus au XVIe siècle qu'un enclos de vingt acres, sans aucun bâtiment,.

Aloïs Bertrand-Pierron - Borne milliaire retrouvée à Scarponne-Dieulouard (). . Conservation d'archéologie du Conseil général de la Moselle - Fragment de mosaïque ... Toul est devenue garde des rois de France depuis le XIII e siècle. ... Son histoire au XVII e siècle est donc largement tributaire des facteurs extérieurs.

LA VERRERIE ARCHEOLOGIQUE : DIEULOUARD ET L'EST DE LA FRANCE AUX XVIe ET XVIIe SIECLES. Auteur : CABART HUBERT. Format : Livre; Date de.

partout, en Angleterre aussi bien qu'en France et en Allemagne, un fait que nous énonçons tous et .. leurs et les verriers se servaient, en guise de matières premières, des mosaï- ques et des .. du xvi" siècle, s'est continuée jusqu'à nos jours. .. au xvii" et au xviii% il dépassa .. faite près de Dieulouard, par Monnier.

POISON ET ANTIDOTE S DANS L EUROPE DES XVIe ET XVIIe SIECLES . LA VERRERIE ARCHEOLOGIQUE : DIEULOUARD ET L'EST DE LA FRANCE AUX.

27 mai 2017 . Son Dictionnaire musical des villes de province (1999) est le dernier témoi- . de plusieurs publications : « La guitare en France au XVIe siècle », Musica ... compositeurs et facteurs d'instruments des XVIe et XVIIe siècles .. Faiseur d'orgues (mort alors), rue de la Verrerie. .. Dieulouard en 1551-1552.

Publication —"La verrerie archéologique. Dieulouard et l'Est de la France aux XVIe et XVIIe siècles" · >> <http://maarchist.hypotheses.org/916> . H. CABART, La.

3 sept. 2017 . Verrerie Archéologique : Dieulouard et l'Est de la France aux Xvie et Xviie Siècles jh/2814301020 La pierre de Rosette jh/2020371308 Parents.

