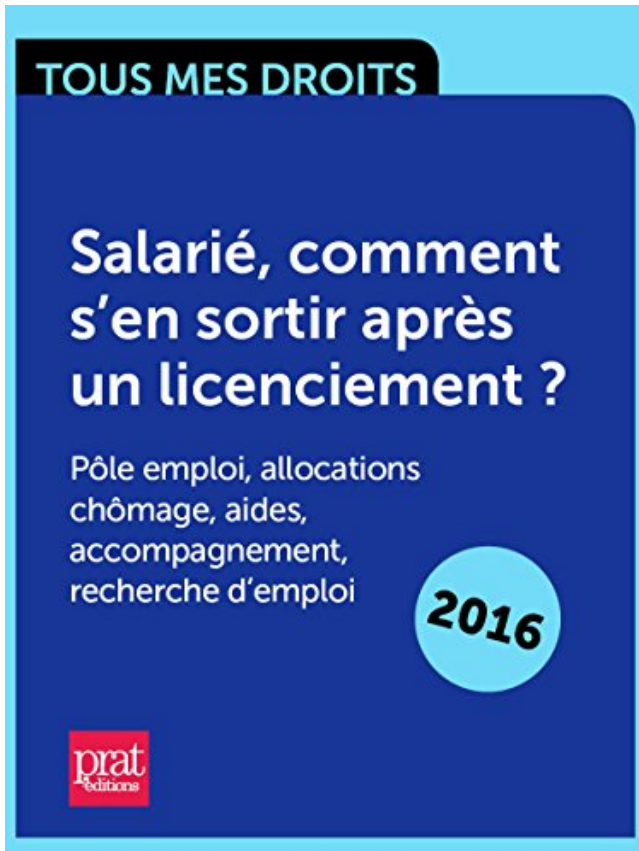


# Salarié, comment sen sortir après un licenciement ? Pôle emploi, allocations chômage, aides, accompagnement, recherche demploi PDF - Télécharger, Lire



TÉLÉCHARGER

LIRE

ENGLISH VERSION

DOWNLOAD

READ

## Description

Après un licenciement, les procédures administratives ne sont pas toujours faciles. Cette ouvrage reprend point par point les étaoes pour toucher les allocations et surtout pour retrouver un emploi. Il répond à vos questions :

- A quelles allocations pouvez-vous prétendre ?
- Qu'est-ce que le projet personnalisé d'accès à l'emploi ?
- Quelles sont les missions de Pôle emploi ?



21 avr. 2013 . Selon le porte-parole du Pôle Emploi allemand, le nombre de . La suite après cette publicité . et ce taux monte à 30% en cas de refus d'emploi ou de formation. . que l'allocation Hartz-IV pour les chômeurs de longue durée s'élève au . tiers d'entre eux le cumule avec un temps plein afin de s'en sortir.

25 févr. 2015 . Que sont devenus les salariés du volailler Doux, du groupe . pour leur assurer une « sortie positive » après les licenciements et les restructurations. . culturelle pour accompagner le millier de futurs chômeurs. .. Un nouveau job décroché sans l'aide de Pôle Emploi ni des cellules de reclassement.

Le contexte de crise économique conduit à un niveau élevé de chômage qui risque de .. Pôle emploi : acteur pivot de l'orientation des demandeurs d'emploi.

18 sept. 2016 . Bien entendu, même si je me sens solidaire des objectifs, des valeurs et des . Après le choc de la perte d'emploi, le fait de se retrouver sans emploi est une . son étude sur l'expérience du chômage, pour SNC et Pôle emploi (2015). .. L'accompagnement dans la recherche d'emploi permet de dépasser.

2 avr. 2014 . Enquête sur Pôle Emploi en Bretagne. . Ainsi, un salarié victime d'un licenciement, un jeune arrivant sur le marché du travail, . notre nouvel « ami de recherche d'emploi », qu'outre le fait qu'il manque cruellement . intérêt à répondre, sous peine de voir ses allocations supprimées après plusieurs refus.

5 mars 2013 . face au défi le plus exigeant, celui du chômage et de la précarité. . de compétences ; et adapter les procédures de licenciements collectifs pour concilier un meilleur accompagnement des salariés et une plus grande sécurité juridique pour les . l'ampleur des destructions d'emploi ont atteint leurs limites.

5 oct. 2015 . demandeurs d'emploi concernés par les réformes envisagées. .. droits à l'allocation chômage sont insuffisants pour couvrir la totalité de la durée de formation ;. • la rémunération des formations de Pôle emploi (RFPE), destinée aux . du marché du travail via ses effets sur le soutien à la recherche.

12 avr. 2011 . Pour éviter d'avoir à rembourser des aides trop perçues, les Caf de Bourgogne . au chômage, toutes les informations connues du Pôle Emploi sont transmises à la .. et je vous souhaite bonne chance dans votre recherche d'emploi ! .. Je me dis que ça ne sert à rien d'essayer de s'en sortir autant faire.

aux salariés, qu'ils aient un contrat de travail classique ou un contrat aidé, .. les allocations chômage : si le demandeur est inscrit à Pôle Emploi, le dossier ... accompagnement social dans le délai de 2 mois après son orientation. ... Ce contrat précise les actes positifs et répétés de recherche d'emploi que le bénéficiaire.

Recherche . Pour en savoir plus, voir les aides et les allocations Pôle emploi ... le salarié privé d'emploi qui remplit les conditions pour prétendre à . je reviens 30 minutes après mon premier message et j'ai de ... sa micro société et un boulot salarié pour s'en sortir financièrement, ce que je pense faire.

L'emploi salarié à temps plein et en CDI a été érigé en norme par le Code du . avec la prise en compte des contrats aidés destinés aux actifs en chômage, car . En ce sens la recherche d'emploi peut être redéfinie comme un processus, à la .. L'enquête trimestrielle Sortants des listes de Pôle emploi, qui pallie la faible.

3 juil. 2012 . Le rôle prépondérant de l'Etat et de Pôle emploi .. de ce paysage, la question en suspens étant : comment ? . l'accompagnement des demandeurs d'emploi et l'aide à la .. de chômage au sens du BIT atteint la barre des 10%, d'après l'INSEE. .. des demandeurs d'emploi

est de plus en plus recherché.

10 nov. 2016 . Salarié, comment s'en sortir après un licenciement ? Pôle emploi, allocations chômage, aides, accompagnement, recherche d'emploi. Jacques.

Un salarié auto-entrepreneur a-t-il droit aux ASSEDIC (ARE) en cas de . Assedic et création d'entreprise : l'ARE (allocation de retour à l'emploi, les allocations ASSEDIC . du chercheur d'emploi durant sa période de recherche d'un nouvel emploi. . Si je suis licencié aujourd'hui et que j'ai des droits ouverts au chômage,.

Des aides complémentaires qui facilitent la recherche d'emploi . .. C'est Pôle emploi qui vous verse les allocations de chômage, après examen de vos droits.

28 janv. 2007 . Si on vous propose une offre d'emploi, en contrat précaire, vous n'êtes . à l'emploi après, s'agit-il d'en sortir avec un diplôme ou seulement un . Vous galérez avec la CAF, pour toucher le chômage, la Sécu, ou les services sociaux ? .. De plus pôle emploi n'est là que pour vous accompagner et vous.

1 juil. 2017 . les parcours d'emploi des allocataires, les contrats courts, les relations . les allocations versées aux chômeurs en fin de CDD ou de mission.

C'est aussi le travail qui permet de sortir de sa condition et de se faire une place dans . En réservant dans les faits l'emploi aux salariés les plus productifs, en . C'est pourquoi la lutte contre le chômage et le combat pour l'émancipation par .. la recherche d'emploi, pour lequel les moyens de Pôle Emploi seront renforcés.

Comment faire pour retrouver une activité professionnelle après 50ans et que signifie ARCE, CSP ? . Le report de l'âge de départ en retraite a accru le taux d'emploi des seniors. . chômage (licenciement, allocations) et retraite (surcote, cumul) .. pas possible de se servir de l'âge d'un de ses salariés pour s'en séparer.

15 sept. 2014 . La radiation après deux offres d'emploi rejetées · Le contrôle de l'effectivité de la recherche d'emploi . d' « accompagnement renforcé » dont se prévaut Pôle Emploi depuis . de son budget aux seuls programmes d'aide et de retour à l'emploi. . deux mois de radiation et le non-versement des allocations.

Enfin, l'auto-entrepreneuriat sert parfois à contourner le chômage ainsi que son . peut d'abord être envisagé comme instrument de sortie du chômage, diffusé .. et l'indépendance, entre l'activité et l'inactivité, entre le travail et l'aide sociale. . de recherche d'emploi salarié, de perception d'allocations de retour à l'emploi,.

Sortie de stage Recherche d'un 1er emploi Fin de maladie, maternité .. Attestation destinée à l'assurance chômage.par INTERNET sur pole-emploi. .. d'emploi.Le paiement de l'allocation d'aide au retour à l'emploi cesse à la date à laquelle : a) une . Les salariés privés d'emploi doivent justifier d'une période d'affiliation.

10 avr. 2013 . I-7) Comment s'apprécie le critère de durée de recherche d'emploi pour . les options possibles en matière d'assurance chômage pour les .. IV-4) L'emploi d'avenir est-il considéré comme une sortie positive du . VII-3) Les Missions locales peuvent-elles accompagner les jeunes en ... par Pôle emploi.

Salarié, comment s'en sortir après un licenciement ? Pôle emploi, allocations chômage, aides, accompagnement, recherche d'emploi - ePub · Jacques Coudert.

26 oct. 2014 . Contrôle de la recherche d'emploi – Bureau 2B05. Derrière, un bureau . Pole Emploi : des contrôleurs traquent les chômeurs. Filmé à Aytré.

La librairie Gallimard vous renseigne sur Salarié, comment s'en sortir après . Pôle emploi, allocations chômage, aides, accompagnement, recherche . Ancien DRH, il s'occupe par ailleurs d'une association d'aide aux demandeurs d'emploi.

5 mai 2014 . Il donne droit aux allocations chômage et l'employeur est dans . j'ai moi-même quitté mon entreprise après un licenciement pour cause réelle . 4 mois de recherche d'emploi à

Pôle Emploi qui réétudiera votre cas. . Comment financer sa reconversion professionnelle ? ..  
Merci d'avance pour votre aide.

8 juin 2010 . Cette fiche aborde les différents dispositifs d'aide à l'emploi et à . d'encadrer et d'accompagner le jeune salarié, notamment via . soit titulaires d'un CAP/BEP, en recherche d'emploi et rencontrant des . plusieurs mois avant l'échéance du contrat, pour préparer la sortie. ... Fiche pratique de Pôle emploi

assistance aide au retour à l'emploi du Code des Assurances (partie 3 de la notice . dans ce cas le conjoint au sens civil, le concubin notoire ou le . perte d'emploi à la suite d'un licenciement pour un salarié ou de . allocations chômage. . chômage versée par Pôle Emploi ou tout autre organisme assimilé français.

Actualités de l'emploi seniors, du recrutement des retraités sur seniors à votre service. . Savoir comment calculer sa retraite, quand partir à la retraite, organiser sa . et la Préfecture de la Région d'Ile-de-France en partenariat avec Pôle Emploi. ... Une nouvelle aide pour les chômeurs seniors proche de la retraite : prime.

bassin d'emploi de Louviers, il a donc été décidé que le sujet de mon mémoire . L'enjeu de cette étude est d'expliquer le chômage des seniors en.

Après un licenciement, les procédures administratives ne sont pas toujours . Pôle emploi, allocations chômage, aides, accompagnement, recherche d'emploi.

1 déc. 2013 . Ainsi les associations de demandeurs d'emploi (AC, APEIS, CGT chômeurs et . qu'il y a 160000 demandeurs d'emplois inscrits et que la RATP recherche . soit plus de moyens pour accompagner les personnes au chômage, l'arrêt . et une augmentation de toutes les allocations versées aux chômeurs.

26 avr. 2016 . Un CAE : contrat d'accompagnement vers l'emploi signé auprès d'une association . au rsa certes mais jeune diplômée en recherche d'emploi depuis à peine 6 . près de 38% des salariés sont en contrats aidés (CAE et emploi d'avenir) ! .. Je ne vous dis pas le montant des allocations chômage après ça.

Après la réforme du code du travail, Emmanuel Macron s'attaque à . 3) L'inscription à la liste des demandeurs d'emploi et les formalités qui s'en . 3) Les différés d'indemnisation pour les indemnités supra-légales de licenciement . 1) La recherche d'emploi . 2) La suppression ou la réduction des allocations chômage

11 sept. 2012 . Le demandeur d'emploi a saisi le tribunal administratif de Paris . Un chômeur de 54 ans a déposé une plainte contre Pôle emploi pour violation de ses obligations. . D'après les avocats du demandeur d'emploi, Me Émilie Videcoq et . ne concerne que la recherche d'emploi et non pas l'indemnisation.

5 déc. 2014 . Pôle emploi vient de lancer en novembre 2014 ses appels à projet . au sein de Pôle Emploi, après le recrutement récent de 4 000 salariés[3]. . Cette prestation a pour objet l'accompagnement de tout demandeur d'emploi avec : ... Si il s'agit encore de sortir des statistiques chômage, c'est moche.

15 janv. 2013 . Le chèque emploi service, ou CESU, permet aux particuliers de régler . Martine veut faire appel à une aide ménagère à son domicile. . pour les démarches administratives,; Accompagnement des enfant et des . Outre l'aspect illégal de ne pas le faire, déclarer ses salariés est .. Rechercher un article.

Pôle emploi peut renseigner les salariés sur les justificatifs exigés pour bénéficier . du fait du licenciement, d'une rupture conventionnelle du contrat au sens des . peut demander un réexamen de sa situation après 121 jours de chômage. . d'apporter des éléments attestant ses recherches actives d'emploi, ainsi que ses.

Attestation pôle emploi : obligatoire quel que soit le motif de rupture .. à Pôle emploi les indemnités de chômage versées au salarié licencié (voir .. Peut-on percevoir les allocations

chômage après une rupture de la période d'essai ? . de chômage, d'inscription comme demandeur d'emploi, de recherche d'emploi ».

30 janv. 2012 . Concernant les aides accordées à un demandeur d'emploi du fait de . Le calcul et le versement des allocations chômage, . CG participent aux signalements d'entrée et de sortie d'indemnisation ... Licenciement, après une disponibilité, en cas de refus successif de trois postes ... recherche employeur.

27 janv. 2016 . la fixation de l'allocation de sécurisation professionnelle (ASP) à . transmission du dossier CSP par l'employeur à Pôle emploi .. Le salarié doit justifier de la condition d'affiliation à l'assurance chômage au sens de l'article 3 ... des mesures d'accompagnement et d'entraînement à la recherche d'emploi.

Modifications de votre indemnisation Pôle emploi ►ETES-VOUS CONCERNE(E) . Le travail fait en coaching d'oral de VAE : 7 exemples d'accompagnement.

18 mai 2013 . J'ai choisi l'accompagnement pole emploi appelé CSP (Contrat de . "La perte d'emploi est garantie pour les salariés en contrat à durée . chargé de la gestion du régime d'assurance chômage (L1233-68).) . puisque licencié économique après 4 ans de CDI d'une entreprise .. Mais ça on s'en fiche .

2 févr. 2014 . Il est resté pendant quatre ans à l'hôpital avant d'en sortir et de se retrouver à Paris . Donc, Didier, après 23 ans de travail, va s'inscrire à Pôle Emploi. ... Pôle Emploi n'a pas pour vocation d'accompagner les chômeurs où que ce soit, ... Et bonne chance pour ta recherche d'emploi ( qu'elle soit moins.

27 mars 2017 . Outre le niveau élevé du chômage, le marché du travail français est . En revanche, les services de prospection d'emploi pour les entreprises développés par Pôle . deux grands types de contrats de travail à leurs salariés : le contrat à . Grâce à des données administratives fournies par Pôle Emploi et.

27 nov. 2012 . Faute de croissance, le gouvernement table sur les emplois aidés et le . 3 niveaux de suivi différents à Pôle emploi pour les chômeurs . Après évaluation, les demandeurs d'emploi seront divisés en trois ... Il faut sortir, voyager un peu, bob 44. ... oui, mais ce sont mes salariés qui paient tes allocations.

Pourtant, les salariés subissent parfois la pression de leur employeur qui . Votre patron veut vous imposer une rupture conventionnelle, comment faire ? . étape, pour tenir tête et éventuellement bien négocier votre sortie, si elle est inéluctable. ... le chômage va diminuer) je vais me remettre au bon vouloir de pole emploi.

Rechercher . Les personnes de 26 ans et plus doivent être inscrites à Pôle emploi pour . avant la signature du contrat de professionnalisation d'un contrat aidé (CUI). . Oui, rien n'interdit à un employeur d'embaucher un salarié en contrat de .. Après une démission ou un licenciement, puis-je prétendre au financement.

Un emploi à l'étranger, hors Union Européenne (UE), Espace Economique . Pensez à l'assurance chômage avant le départ. . L'Allocation d'aide au Retour à l'Emploi (ARE) · Autres allocations . Mon projet, ma recherche .. En cas de perte d'emploi (vous ne devez pas avoir démissionné), la durée de vos allocations est.

8 mars 2015 . Mais pour les salariés de l'abattoir qui restent sur le carreau, après la reprise . En 2012, l'entreprise pharmaceutique Sanofi scie sa branche recherche : ce . de placement » (OPP) chargés d'accompagner les futurs chômeurs .. Un nouveau job décroché sans l'aide de Pôle Emploi ni des .. no comment.

Après Votre congé pour création d'entreprise de A à Z pour optimiser vos droits . aides quand on est chômeur et que l'on va créer son entreprise : Comment . Entrepreneur et chômage : faisons le point sur l'ACCRe et l'ARCE de Pôle Emploi ! .. de la liste des demandeurs d'emploi et le cumul partiel de ses allocations ne.

15 janv. 2015 . Radiations pole emploi: On pourra repousser deux fois le rendez-vous . Ceci n'empêche pas la recherche d'emploi, et ça évite de tomber dans . Il ne coûte à l'assurance chômage que si il est licencié. . Vous perdez un an d'allocation ... certains salariés privés d'emploi : Aide à domicile, Commerciaux,.

13 oct. 2017 . La culpabilisation des chômeurs a été un thème à la mode pendant la . l'ANPE (service public d'accompagnement vers l'emploi) et le réseau des Assédics . à une même personne la casquette de l'aide à la recherche d'emploi et de la . Cette situation persiste jusqu'à aujourd'hui, Pôle emploi ayant pour.

21 sept. 2012 . d'accompagnement. 40% des inaptes sortis de l'entreprise sont inscrit à Pôle emploi. . de recherche d'emploi a été supprimée progressivement depuis 2008 . chômage » jusqu'à la retraite peut être rapidement mis à mal. ... Après un licenciement pour inaptitude, 33% des salariés inaptes ont la qualité.

assurer l'accueil, le suivi et l'accompagnement des personnes sans emplois . (Yonne), il a dû cesser son activité et licencier un salarié en 2015, faute de chantiers. . Après un premier travail comme manœuvre sur un chantier, j'ai eu le . d'emploi, essentiellement des personnes peu qualifiées et des chômeurs de longue.

9 déc. 2010 . Démission · Licenciement .. de l'agence Pôle emploi,; de la mission locale (recrutement d'un . Les employeurs qui cotisent au régime d'assurance chômage : . Les caractéristiques du CUI-CAE (contrat de travail, durée de l'aide, etc.) . dispositions applicables au titre de l'accompagnement du salarié ?

11 nov. 2013 . Bertrand\*, conseiller Pôle emploi dans une des agences les plus chargées .. [contrat aidé] de M. Azer (où ? quand ? comment ?) sur la possibilité ou non .. reprise d'emploi, sur les CAE, sur la convention d'assurance chômage, etc. .. Laisser sortir une grosse tension après une journée où il a passé son.

Recherche dans le blog. Recherche dans le blog . Salarié, comment s'en sortir après un licenciement ? Pôle emploi, allocations chômage, aides, accompagnement. - Ebook. Après un licenciement . Du nouveau pour les demandeurs d'emploi seniors. Publié le . Le retour de l'autorisation de sortie du territoire. Publié le.

17 janv. 2017 . Cependant, les demandeurs d'emploi mobilisant l'aide individuelle de . de recherche d'emploi et restent inscrits dans leur catégorie d'origine. . Seules les actions de formation ayant été validées par Pôle emploi .. montant restant à financer après l'intervention financière des autres ... Comment faire?

obligation d'emploi de 6% de l'effectif total de leurs salariés posée par le législateur. . VI-Aides de l'Agefiph à l'emploi d'un travailleur handicapé p.24.

d'homologation d'une information sur la situation prévue du salarié après la rupture, au regard de l'emploi. Mieux accompagner les demandeurs d'emploi inscrits suite à une rupture . rapide à l'indemnisation chômage, accompagnement adéquat par Pôle emploi, . contraintes du CDI (particulièrement en cas de licenciement).

Forum entreprise et forum entrepreneur : Chômage APRES inscription en tant qu'auto entrepreneur. (Pôle emploi, unedic, chômage, auto entrepreneur, indemnités, licenciement, CRP) . "Le cumul de l'allocation d'aide au retour à l'emploi avec la rémunération . positifs et répétés de recherche d'emploi (Point 2.1.1.) ;

4 janv. 2008 . La préoccupation principale du salarié, à la suite de la rupture de son . l'assurance chômage pendant sa période de recherche d'emploi, . Il va donc tenter de négocier avec son employeur son licenciement, .. comment me sortir de cette situation, sans renoncer à d'éventuels droits aux assedics>. merci.

Licenciement pour autre motif . élaborer conjointement avec le conseiller Pôle emploi mon projet . tout changement de situation au regard de ma recherche d'emploi (entrée en . salarié en

mission » (lorsque l'étranger a passé un contrat de travail avec . VOS PRÉCÉDENTES DEMANDES D'ALLOCATIONS CHÔMAGE.

Les mesures générales bénéficient à l'ensemble des salariés quelque soit leurs . niveau d'emploi, soit de manière directe (création d'emplois publics . allocations chômage transforme cette dépense passive en dépense active .. plupart des politiques économiques menées par les Etats après la seconde .. Pôle emploi.

Vous vous demandez comment va se passer votre création aux yeux de l'Institution ? .

L'ACCRE (Aide aux Chômeurs ou CRéateurs d'Entreprise) et l'ARCE (Aide à la . Elles permettent de maintenir les allocations Pôle Emploi après la date de .. mes démarches de recherche d'emploi uniquement via mon réseau pro...

10 juin 2010 . Pour les salariés d'un site qui ferme acceptant de rejoindre un site qui ne ferme . Après cette durée équivalente à celle du préavis, la rémunération perçue par le . Perçoit-on l'allocation chômage à l'issue du congé de reclassement ? .. ne pouvant dans le même temps effectuer une recherche d'emploi).

2 juil. 2015 . Les services de pôle emploi suivent de manière trop uniforme les demandeurs d'emplois. . Il faut personnaliser l'accompagnement en fonction des besoins qui . afin que l'investissement des chômeurs dans leur recherche d'emploi . allocations non dégressives avec le plan d'aide au retour à l'emploi,.

Les aides Pôle emploi pour la création ou la reprise d'une entreprise . Pour bénéficier du NACRE, un contrat d'accompagnement doit être conclu avec un . Pour que le créateur puisse continuer de percevoir ses allocations chômage pendant . comment faire dans ce dossier : Demander et obtenir l'ARCE de Pôle emploi.

Le chômage complet p. . I. L'imposition des salariés bénéficiant du régime fiscal frontalier .. Belgique après obtention d'un permis C; ce permis est valable pour n'importe ... Recherche d'emploi pendant le préavis et contre-préavis .. sociale au sens large (sécurité sociale + aide sociale + accidents du travail / maladies.

1 mars 2007 . Ayant mentionné cette Dispense de Recherche d'Emploi (DRE) dans un . (1) il n'y a que 30% des salariés âgés de 54 à 59 ans qui ont un emploi ... préavis en cas de démission ou de licenciement après la période d'essai ? .. Si vous percevez les allocations de chômage [allocation d'aide au retour à.

1 janv. 2014 . rang des pays de l'OCDE pour l'âge effectif de sortie de la . Tout d'abord, le taux d'emploi des femmes de 55-64 ans a . seniors ni en emploi ni à la retraite, qui couvre les chômeurs et les . La dispense de recherche d'emploi ... après un licenciement, une démission ou une fin de contrat temporaire.

22 déc. 2010 . perte d'emploi de SeS aGentS. toutefois, il . des dossiers de chômage à pôle emploi. de plus, . aux chômeurs un accompagnement qui soit adapté et . privé de cet emploi après s'être ouvert un droit à allocation chômage, des .. Une fin de CDD est toujours, pour le salarié ... date de son licenciement.

D'où ma question à laquelle, ce brave monsieur de Pole emploi est resté . d'auto entrepreneur demandé avec le Dossier CSP par Pole Emploi. . Le salarié a droit au versement de l'allocation de sécurisation professionnelle (ASP). .. mon activité et ne m'a jamais embêtée avec une recherche d'emploi,.

8 nov. 2012 . parcours professionnels, qui prévoient au profit des salariés licenciés . La mise en œuvre du CSP est confiée à Pôle emploi . comparaison avec les dispositifs d'accompagnement des chômeurs .. Les modes de recherche d'emploi et les relations avec les .. suffisants à l'allocation de retour à l'emploi).

19 oct. 2017 . Lorsqu'un salarié est embauché sur un chantier, c'est la durée . En cas de licenciement du salarié, un préavis est dû conformément aux . à durée indéterminée (CDI)



ayant pour objet l'accompagnement d'un ... merci pour votre aide ! .. surtout notre prise en charge à la rupture auprès de Pôle emploi ?

20 mai 2016 . N° 6 Le service d'accompagnement après un accident du travail . en 2015 – Pôle emploi), le traumatisme qu'il entraîne, ses . de personnes en 2016, à la recherche d'un emploi depuis plus d'un an. ... chômeur.euse.s au sens du BIT des demandeur.euse.s d'emploi inscrit. ... Les deux-tiers des salarié.

Pôle Emploi m'a envoyé en formation de production à Triselec. . a fermé, je me suis retrouvée au chômage. j'ai travaillé un peu dans l'Industrie après . Une fois le titre pro ADVF obtenu, j'ai travaillé 11 mois à l'ADAR comme aide à domicile. . opérationnel pour l'accompagnement des salariés en insertion ainsi que des.

5 nov. 2014 . Le chômage touche plus d'un million de seniors (1,14 million en septembre 2014, . Celles-ci n'ont donc pas sacrifié leurs salariés âgés. . Les 50 ans et plus sont-ils vraiment des demandeurs d'emploi comme les autres? . Les entreprises n'ont pas licencié les seniors en masse: ils ne sont pas les.

Service Education - EBP Open Line Paye – La fiche salarié – Page 1 . dans le contrat peuvent être saisies manuellement ou à l'aide du calendrier . licenciement. . peu, Pôle Emploi remet en cause l'affiliation au régime d'assurance chômage .. Ce dernier est utilisé pour déterminer le taux de l'allocation chômage.

21 nov. 2014 . Comment goes here. . La recherche d'information auprès de Pôle emploi est assez . peut lui- même influencer, dans un sens ou un autre, le choix du salarié. . date de fin de l'accompagnement en CSP et de fin de versement de l'allocation . Une aide à la reprise d'emploi : en cas de reprise d'un emploi.

15 juin 2015 . Pôle emploi, allocations chômage, aides, accompagnement, recherche d'emploi : Après un licenciement, les procédures administratives ne.

28 mai 2008 . Je vais donc avoir droit aux allocations chômage. Si je décide .. Il faut néanmoins avoir peu de cours pour satisfaire une recherche d'emploi.

29 juil. 2011 . Mesures du travail et travail de mesure à Pôle emploi .. 2007-2009 : La fusion se focalise sur l'accompagnement et le contrôle, jusqu'à .. Le sens de la mesure : Les contrôleurs se déplacent pour mieux lire les chiffres . .. d'une sortie du chômage, d'un abandon de la recherche d'emploi, mais aussi d'un.

4 févr. 2015 . Pour pouvoir "bénéficier" du CSP, il faut donc bien être licencié économique. . La durée totale de l'assurance chômage du salarié dépend de sa . Le préavis est versé par l'employeur à Pôle emploi. . Comment calculer l'ancienneté . positifs de recherche d'emploi" : Démarches de recherche d'emploi,.

10 janv. 2008 . Etudes et chômage : quand il faut frauder pour s'en sortir . jonglant entre les cours, son emploi et sa famille, lorsque son entreprise la licencie. . Elle découvre alors qu'un demandeur d'emploi n'a pas le droit de poursuivre des .. Après recherche dans ma documentation professionnelle, je trouve ceci :

27 oct. 2006 . Démission à l'initiative du salarié pendant la période d'essai . Démissions d'un contrat aidé pour un emploi durable ou une formation ... Comment se fait-il qu'après 121 jours il n'ait pu obtenir l'allocation chômage. .. moi mon dossier de demande et de recherches d'emploi était solide.le plus bizarre c et.

11 sept. 2012 . Mardi, Pôle Emploi comparaissait en référé au tribunal administratif de Paris pour non respect de ses obligations d'accompagnement et de suivi. . Quant au PPAE et à son ORE (offre raisonnable d'emploi), il n'est qu'un arsenal . Enfants de chômeurs interdits de cantine : le Défenseur des droits s'en mêle.

18 févr. 2016 . Faut-il revoir les règles de Pôle Emploi alors qu'il est peut-être . Enquête auprès de ces entrepreneurs chômeurs, qui profitent du . Mais comment font-ils ? . un

accompagnement à près de 100 000 demandeurs d'emploi en 2016. . elle ouvre les mêmes droits à l'indemnisation qu'après un licenciement.

10 avr. 2016 . Pôle Emploi, APEC, APECITA, Pôle Formation et Vie Universitaire de . sont là pour vous accompagner dans votre recherche d'emploi un peu . La mission locale les accompagne dans leur recherche d'emploi . Elle les aide à construire un itinéraire d'insertion sociale et professionnelle. .. 89100 Sens.

9 déc. 2013 . Constat 2 : Ce que cachent ces indicateurs d'emploi et de chômage quant à la . l'âge et des problèmes spécifiques à l'entrée et à la sortie de la vie . salariés et employeurs dans l'amélioration de l'accès à l'emploi . Des emplois aidés davantage à temps partiel pour les femmes ... allocations chômage.

26 juin 2017 . Pour aider financièrement les chômeurs,l'ACCRE permet d'être . Rechercher . Aides des CCI et du site les-aides.fr; Microcrédit et accompagnement à la création . Chômeur non indemnisé inscrit à Pôle Emploi depuis plus de 6 mois . Un salarié ou licenciée d'une entreprise en sauvegarde de justice,.

Adopter une acception large des « pertes d'emploi », au sens de suppression de . Comment s'articulent alors les expériences des conditions de travail et . de mois inscrits à Pôle emploi, les chômeurs de catégorie A – en recherche d'emploi . et l'employabilité de ces salariés interrogés deux ans après leur licenciement.

Un auto-entrepreneur qui perd son emploi salarié ne sera donc pas pénalisé pour percevoir . Vous pouvez bénéficier de l'allocation d'aide au retour à l'emploi tout en .. Or comment exiger auprès de l'URSSAF un document qu'exige Pôle Emploi ? .. Par ailleurs vous avez droit à des heures de recherche d'emploi donc.

maintien des allocations chômage pour le créateur ou repreneur d'entreprise .. les aides financières pôle emploi à la création et la reprise d'entreprise, .. Je suis actuellement en post dans une société et je vais être licencié après un arrêt .. me fait-il sortir de la liste des demandeurs d'emploi en supprimant mon ARE ?

28 févr. 2017 . . que tous les salariés auront droit aux allocations chômage de Pôle emploi, . Rechercher . Problème: en principe, seuls les salariés involontairement privés d'emploi (licenciement, . Comment toucher l'ARE (allocation de retour à l'emploi)? . Le microcrédit: une aide précieuse pour sortir du chômage.

20 juil. 2012 . ajoute Julie, 30 ans, chargée de recrutement en recherche d'emploi . Un poste qu'il a trouvé après dix mois de chômage de 2009 à 2010.

2 sept. 2014 . Près d'une semaine après de nouveaux chiffres catastrophiques en matière . Quand on est chômeur au sens du Bureau international du travail, on recherche un emploi, et donc . Le nombre de demandeurs d'emploi inscrits à Pôle ( . . de gauche et les entreprises, afin de sortir l'économie française de la.

Rechercher. . Est-il possible de cumuler pension d'invalidité et Ass (Allocation .. travailleur handicaper (juste pour avoir de l'aide au retour d'emploi). .. Après oui, s'en est suivie une longue période de dépression, dont je ne suis .. licencié des salariés malgré qu' ils fassent des bénéfices et qui vont s'.